

## แบบบันทึกฝ่ายวิศวกรรมอาคาร

### ความรู้ความเข้าใจในงานระบบอาคาร ไอดีโอ มิกซ์ สุขุมวิท 103

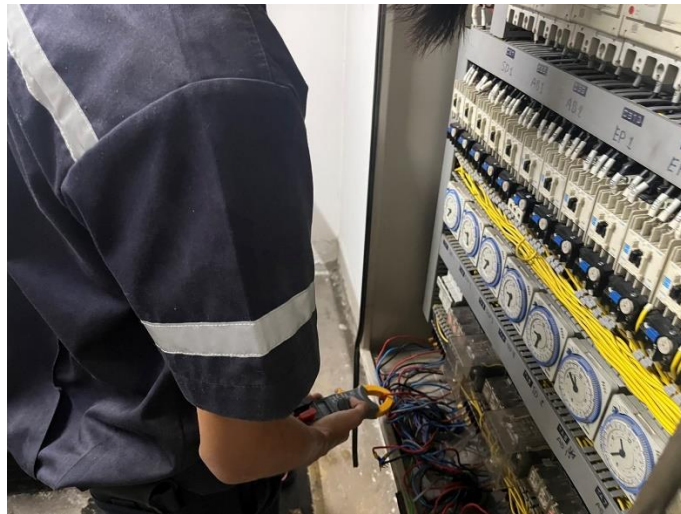
เนื่องจากทางฝ่ายวิศวกรรมได้มีการทบทวนระบบและอุปกรณ์ต่างๆที่เกี่ยวข้องกับอาคาร โดยมีการทดสอบช่างอาคารสอนงานในด้านทฤษฎีและปฏิบัติเช่น การตรวจเช็คงานประจำวัน สัปดาห์ เดือน ปี รวมถึงเอกสารที่ใช้กับงานประเภทนั้นๆ ให้สอดคล้องตามแผนงานที่หัวหน้าได้จัดทำไว้ เพื่อให้สามารถปฏิบัติถูกต้องตามขั้นตอนและแก้ไขปัญหาเหตุขัดข้องของเครื่องจักรได้ รวมถึงการประสานงานแจ้งซ่อมแก้ไขและติดตาม

ทั้งนี้เพื่อให้ช่างอาคารมีความรู้ความเข้าใจในระบบการทำงานของเครื่องจักรและอุปกรณ์เป็นอย่างดี เพื่อมุ่งเน้นให้เครื่องจักรและอุปกรณ์ทำงานได้อย่างมีประสิทธิภาพ 100%

โดยได้ทำการ Training ระบบดังต่อไปนี้

Wase water teament บ่อบำบัด





### แต่งตั้งให้รับผิดชอบดูแล ประจำหน่วยงาน Ideo Mix Sukhumvit 103

1. นายพชร มหาสมบุรณ์ ตำแหน่ง หัวหน้าช่างประจำอาคาร
2. นายธีระ ทองคต ตำแหน่ง ช่างประจำอาคาร
3. นายมาวิน นิ่มอนงค์ ตำแหน่ง ช่างประจำอาคาร
4. นายกิตติชัย สมสะอาด ตำแหน่ง ช่างประจำอาคาร
5. นายชนัฐพล หมากชมภู ตำแหน่ง ช่างประจำอาคาร
6. นายอิทธิพงศ์ ศรีล้ำ ตำแหน่ง ช่างประจำอาคาร
7. นายเอกวิวัฒน์ วงษ์ชนะ ตำแหน่ง ช่างประจำอาคาร
8. นายนิตกภูมิ เพ็ชรสินวล ตำแหน่ง ช่างประจำอาคาร

